



Úžitkové
vozidlá

Medzinárodný test porovnania produktov Blatníky pre Transporter T5




Vítaz testu!

Porovnávací test produktov v krátkom prehľade

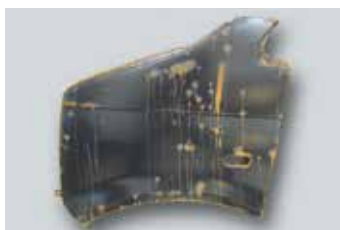
V rámci projektu spolupráce nezávislých skúšobných inštitútov DEKRA a KTD bolo uskutočnené celoeurópske testovanie Volkswagen Originálnych blatníkov pre Volkswagen Transporter – model T5 spolu s ďalšími tromi konkurenčnými produktmi. Predmetom testovania bola odolnosť voči korózii, presnosť pri skúšobnej montáži a váha použitého materiálu.

Výsledky testovania:

blatníky 7H0-821-101-E	 Úžitkové vozidlá	Tong Yang Group	Talleres Oran	TK
Odolnosť voči korózii	Vďaka vysokej úrovni ochrany pred koróziou Volkswagen Originálne blatníky nevykazujú žiadnu tvorbu hrdze. Na rozdiel od toho sa však na testovaných konkurenčných produktoch od Tong Yang Group a TK tvorili silné hrdzavé miesta na okrajoch a na povrchoch. → Originálne blatníky sú mimoriadne trvácne			
Skúšobná montáž	Nie sú potrebné žiadne úpravy pred alebo po namontovaní Originálnych blatníkov. Na testovaných konkurenčných produktoch boli zistené odchýlky, napríklad nesprávne rozmery otvoru smerového svetla. Okrem toho samotná montáž konkurenčných blatníkov trvala dlhšie. → Originálne diely nevyžadujú dodatočné práce a preto sa dajú rýchlo namontovať (úspora času a nákladov)			
Rozmery medzery	Len použitím Originálnych blatníkov je možná presná montáž pri zachovaní predpísaných rozmerov štrbín. → Originálne diely presne sedia a preto sú bezpečné			
Váha materiálu	Požadovaná váha je dodržaná len v prípade Originálnych blatníkov. V dôsledku šetrenia na materiáli sú testované konkurenčné produkty o 12 % ľahšie ako Originálne diely. → Originálne diely poskytujú požadovanú rozmerovú stabilitu a pevnosť			



Volkswagen Originálne diely®



TK



Volkswagen Originálne diely®



Tong Yang Group

Pre trvácnosť, rozmerovú stabilitu a presnosť montáže si vyberte Originálne diely.